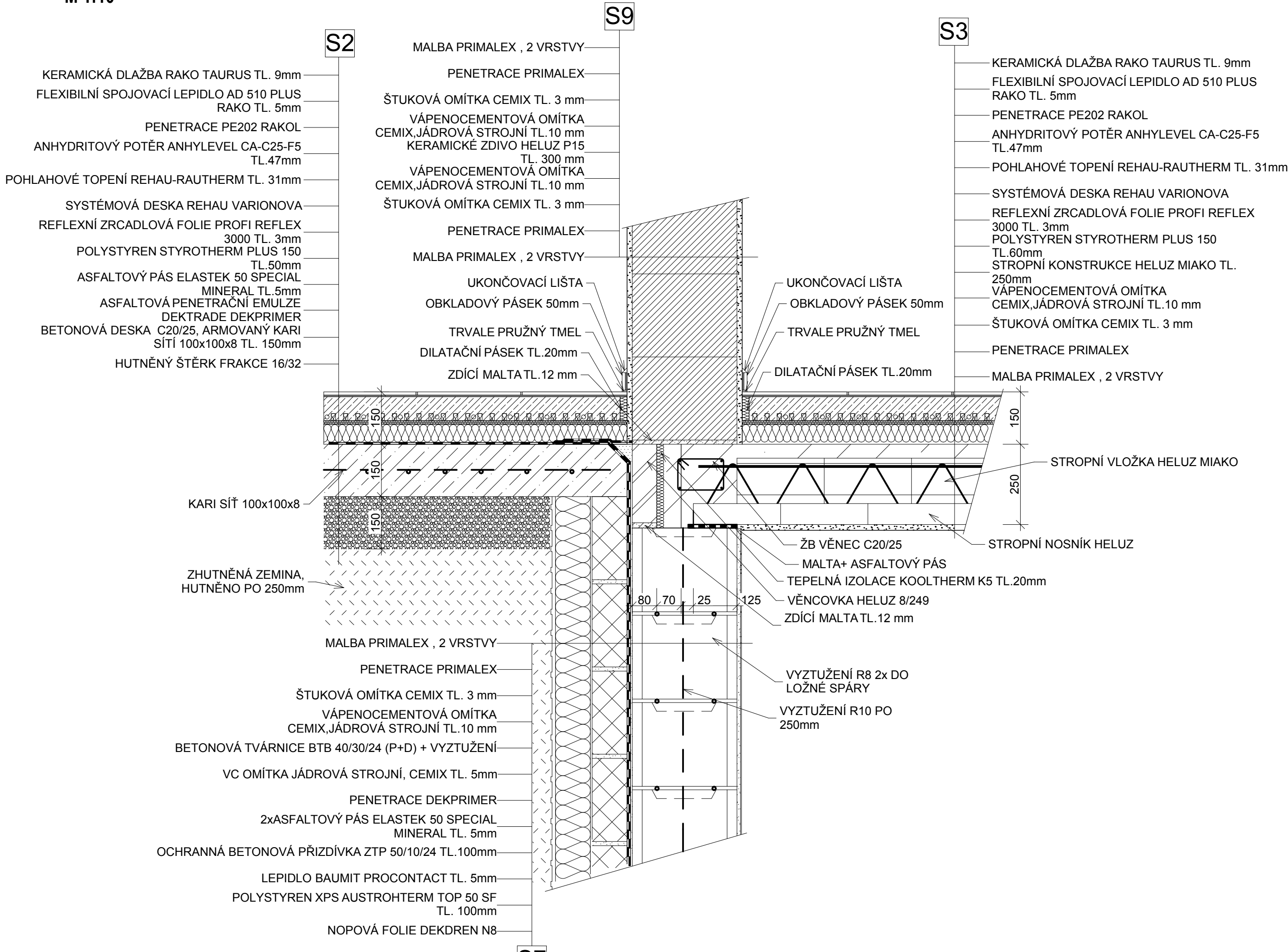


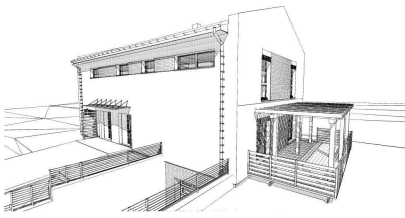
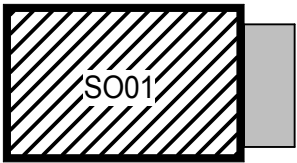
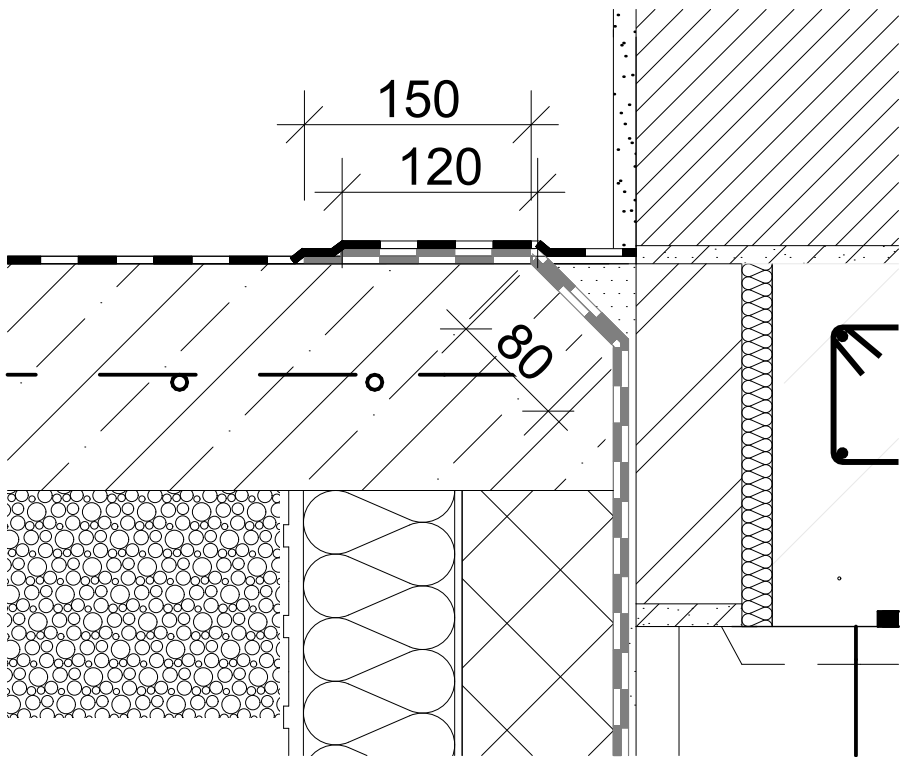
DETAIL PŘECHOD HYDROIZOLACE

M 1:10




LEGENDA MATERIÁLŮ

- BETONOVÁ TVÁRNICE BTB 40/30/24 (P+D) + VYZTUŽENÍ
- KERAMICKÉ ZDIVO HELUZ P15 TL. 300 mm
- OCHRANNÁ BETONOVÁ PŘÍZDÍVKA ZTP 50/10/24 TL.100mm
- VNITŘNÍ OMÍTKA CEMIX, JÁDROVÁ STROJNÍ
- HUTNĚNÁ ZEMINA
- BETON C20/25
- TEPELNÁ IZOLACE
- HYDROIZOLACE



±0,000 = 451,328 m.n.m. SOUŘADNICOVÝ SYSTÉM S-JTSK / VÝŠKOVÝ SYSTÉM B.p.v.

DRUH PRÁCE	BAKALÁŘSKÁ PRÁCE			VYSOKÉ UČENÍ TECHNICKÉ V BRNĚ FAKULTA STAVEBNÍ	
VYPRACOVAL	Petr Pobucký			ÚSTAV POZEMNÍHO STAVITELSTVÍ	
VEDOUČÍ PRÁCE	Ing. Ing. Petr Kacálek, Ph.D.				
STAVEBNÍK	Knot Jaroslav Travinářská 1989, 75661 Rožnov pod Radhoštěm Knotová Ivana Travinářská 1989, 75661 Rožnov pod Radhoštěm				
MÍSTO STAVBY	na parcele 545/163, k. ú. Vigantice, obec Vigantice, okres Vsetín				
NÁZEV STAVBY	Rodinný dům s ordinací, Vigantice				
STAVEBNÍ OBJEKT	S001 NOVOSTAVBA RD			FORMÁT	4x4
ČÁST	D.1.2 STAVEBNÉ KONSTRUKČNÍ ŘEŠENÍ			DATUM	19. 5. 2016
OBSAH:	DETAIL PŘECHOD HYDROIZOLACE			STUPEŇ PD	DPS
				MĚŘÍTKO 1:10	Č. VÝKRESU D.1.2.08